



BONSECOURS AVEC VOUS

Demain se construit aujourd'hui

**UN PROGRAMME
économiquement réaliste
et écologiquement responsable**

[BONSECOURS
AVECVOUS.FR](https://bonsecoursavecvous.fr)

Demain se construit aujourd'hui

Œuvrons ensemble sur quelques projets stratégiques pour fournir aux générations futures un avenir durable, une qualité de vie indéniable.
Notre équipe est convaincue que les urgences écologiques et sociales d'aujourd'hui sont les clés de l'attractivité de Bonsecours demain.



Marylène Follet

Un élan, une vision avec vous et pour vous

Élue depuis 12 ans dans la majorité au Conseil Municipal de Bonsecours, je suis candidate aux élections municipales des 15 et 22 mars 2020. Je me suis opposée récemment à un projet d'urbanisation (ZAC de Bonsecours). Ce projet me semblait pensé à contre courant des préoccupations environnementales actuelles et de l'intérêt des Bonauxilien-nes. De cette divergence de vision, partagée avec d'autres Bonauxilien-nes, et avant tout pour préserver ce qui fait l'attractivité de Bonsecours, nous avons choisi de constituer notre liste et de vous présenter nos idées. Je suis convaincue que les décisions prises dans la concertation et le dialogue redonneront ce nouvel élan dont notre ville a besoin.



BUDGET

Nous solliciterons tous les financements disponibles au bénéfice de Bonsecours.

Nous engagerons le budget de fonctionnement de notre commune sur les actions de développement durable prioritaires et financerons les projets secondaires à travers des financements complémentaires (Métropole, Département, Région, État, Union Européenne ...). Aussi, nous vous proposons quelques actions solidaires, simples, efficaces et très peu onéreuses pour le bien-vivre de notre commune. Je m'engage à mettre à votre service mon expérience de conseillère municipale et départementale et ma connaissance des dispositifs locaux de décisions et de financements, tout en m'appuyant sur une équipe motivée et compétente.



DEMOCRATIE

Pour une démocratie vivante et de proximité

- ✓ Faire vivre et protéger la démocratie des conseils de quartier jusqu'au Conseil Municipal,
- ✓ Organiser des débats au sein du conseil avec restitution,
- ✓ Valoriser le Conseil des Enfants et celui des Sages,
- ✓ Organiser des visites de quartier,
- ✓ Consulter les habitants sur les grands projets (réunions et enquêtes web/papier),
- ✓ Soutenir par de petites participations financières les initiatives citoyennes,
- ✓ **Piscine Plateau Est** : Ré-examiner la participation au projet en concertation avec les Bonauxilien-nes.



SOLIDARITÉ

Prendre soins de tous et créer des liens inter-générationnels



Action sanitaire et sociale

- ✓ Promouvoir le Centre Communal d'Action Sociale,
- ✓ Réaliser une Analyse des Besoins Sociaux de la ville,
- ✓ Étudier la mise en place d'une mutuelle municipale,
- ✓ Installer des défibrillateurs extérieurs,
- ✓ Participer à la formation aux premiers secours pour tous,
- ✓ Organiser des échanges, du troc solidaire et écologique,
- ✓ Créer en intercommunalité un Service Polyvalent d'Aide et de Soins À Domicile (SPASAD) favorisant la continuité des soins le week-end.

Cadre de vie

- ✓ Mettre en place une politique ambitieuse d'accompagnement à l'installation des jeunes (location ou achat),
- ✓ Renforcer la présence des policiers municipaux.

Éducation

- ✓ Répondre aux besoins en crèches et en garde d'enfants,
- ✓ Améliorer l'offre du Centre de Loisirs.

Associations

- ✓ Améliorer l'accueil des associations en optimisant la gestion des locaux disponibles,
- ✓ Organiser des partenariats entre la commune et des associations à but non lucratif.

Quartier Eauplet

- ✓ Assurer des permanences de démarches administratives dans la mairie annexe salle Raymond Jullien,
- ✓ Organiser un transport à la demande et un ramassage scolaire.



Maintien à domicile

- ✓ Favoriser les déplacements dans la commune (minibus),
- ✓ Informer sur les possibilités d'amélioration de l'habitat,
- ✓ Organiser ponctuellement une restauration pour les personnes âgées et/ou isolées dans les cantines des écoles,
- ✓ Inciter de nouvelles formes d'habitat collectif (colocation ou habitat partagé) inter-générationnelles.



NATURE & PATRIMOINE

Protéger et valoriser un patrimoine naturel et architectural remarquable

- ✓ Protéger les derniers espaces naturels de la construction,
- ✓ Protéger de la démolition les dernières maisons remarquables,
- ✓ Protéger le site naturel de La Ferme Lefebvre,
- ✓ Réhabiliter la mare Toutain,
- ✓ Participer activement à la recherche de fonds pour restaurer la Basilique et le Monument Jeanne d'Arc (subventions, dons privés ...),
- ✓ Proposer plus d'activités de découverte de la nature,
- ✓ Parcours touristiques avec l'office de tourisme.



ATTRACTIVITÉ

Revitaliser le commerce de proximité et dynamiser notre centre ville

- ✓ Refleurir le centre ville (Label Commune Fleurie),
- ✓ Replanter des arbres, (un arbre coupé = un arbre planté),
- ✓ Revoir le stationnement en centre ville,
- ✓ Proposer aux actifs d'autres dates de marché (Nocturnes),
- ✓ Installer des arceaux vélo près des commerces,
- ✓ Favoriser une animation commerciale festive pour les enfants (Saint Nicolas, Mardi Gras, ...),
- ✓ Créer un programme culturel d'envergure pour le casino.

Soyons créatifs !

Redonnons une seconde vie à notre patrimoine, trouvons lui des alternatives économiques viables et durables.



La Maison Diocésaine

Protégeons de la démolition un monument architectural emblématique. Notre liste soutiendra un projet engagé dans la sauvegarde du bâtiment et de son parc.



La Ferme de Bonsecours

Profitons de cet espace pour proposer à tous, un grand parc urbain, avec des espaces cultivés à destination des circuits courts locaux; une ferme pédagogique, des activités de découverte de la nature ...



INTER-COMMUNALITÉ

Parce que l'union fait la force.

“Ma mission de conseillère départementale, me permet de comprendre les enjeux territoriaux.”

Un constat : Bonsecours ne peut travailler seule et ne peut s'isoler des décisions de la Métropole et des autres communes environnantes. Les contributions et les partenariats croisés sont impératifs pour une bonne gestion municipale.

Routes et voirie

- ✓ Réaliser un audit de sécurité avec la Métropole sur les trois grandes artères : route de Paris, rue des Hautes Haies, rue de la République à Eauplet ,
- ✓ Améliorer et sécuriser les déplacements sur la commune pour les piétons, les poussettes, les fauteuils, ... ,
- ✓ Exiger auprès des collectivités des points de collecte de déchets accessibles aux personnes à mobilité réduite.



Soutenez-nous pour construire ensemble une ville ouverte, vivante, solidaire, attentive à son environnement et à son patrimoine.

**PLUS D'INFO SUR :
bonsecoursavecvous.fr**

Développement Durable

- ✓ Encourager l'usage du vélo par la création d'un plan Vélo en partenariat avec les associations partenaires,
- ✓ Renforcer la fréquence des Bus et Téors
- ✓ Faire participer Bonsecours activement aux programmes COP21 proposés par la Métropole sur le développement durable,
- ✓ Réaliser un diagnostic énergétique des bâtiments publics,
- ✓ Expérimenter l'extinction de l'éclairage public une partie de la nuit,
- ✓ Étudier l'implantation de panneaux à énergie solaire sur les bâtiments publics,
- ✓ Favoriser l'accompagnement à la rénovation énergétique des logements individuels,
- ✓ Récupérer l'eau de pluie pour l'arrosage.

**Réunion le 9 Mars
au Casino à 20h00**





Marylène FOLLET
Infirmière retraitée

Notre équipe



Guillaume BRUNET
Concepteur Web



Karine MOREN
Cheffe de projet



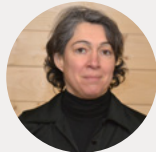
Michaël HEMONIC
Cadre infirmier



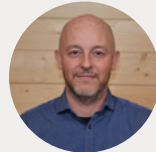
Laëtitia DROUIN
Cuisinière



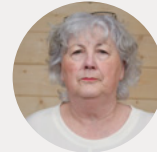
Albéric DALLONGEVILLE
Artisan peintre



Astrid COCONNIER
Documentaliste



Patrick RENOUX
Ingénieur



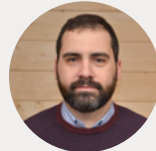
Monique DUPONT
Animatrice de secteur retraitée



Guy DUPRÉ
Ingénieur retraité



Danielle GODET BAUD
Commerciale retraitée



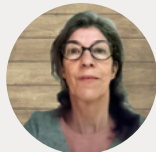
François BEAUVAL
Graphiste



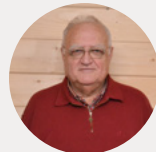
Annie-Claire CARRÉ
Retraîtée de l'Éducation Nationale



Didier LEFEBVRE
Conducteur de travaux BTP



Gisèle SAWADA
Cadre secteur social retraitée



Gérard CORNU
Éducateur technique retraité



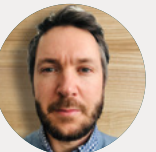
Claude PONS
Ingénieur de recherche retraité



Damien RENAULT
Architecte



Anne CHEVALIER
Accompagnante handicap



Antoine MULLER
Expert Comptable



Sylvie PODEVIN
Auxiliaire de vie



Patrice STEFFAN
Ingénieur acousticien



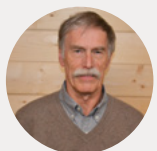
Anne Isabelle LEPLENIER
Infirmière retraitée



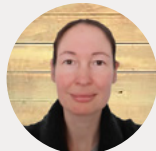
Sylvain ERNOU
Ingénieur Agronome



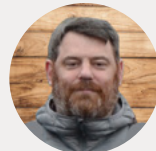
Régine BODART
Retraîtée de la fonction publique



Vincent LEROY
Agent SNCF retraité



Isabelle QUIGNOT
En recherche d'emploi



Thomas DUBREUIL
Manager topographique



Jeannine VERMEIREN
Commerçante retraitée